

PLANTA BAJA

# EL TURÓ DE LA CISA

12 VIVIENDAS UNIFAMILIARES  
Avinguda Comtal, 25, BARCELONA



## TIPOLOGÍA VIVIENDA A

### SUPERFICIES

#### PLANTA BAJA

1. Recibidor	10,40 m <sup>2</sup>
2. Pasillo	9,22 m <sup>2</sup>
3. Cocina	21,70 m <sup>2</sup>
4. Sala- Comedor	55,32 m <sup>2</sup>
5. Dormitorio1	11,56 m <sup>2</sup>
6. Baño	4,00 m <sup>2</sup>

---

Sup. Útil 112,20 m<sup>2</sup>

7. Porche sala 20,88 m<sup>2</sup>  
8. Porche entrada 14,82 m<sup>2</sup>

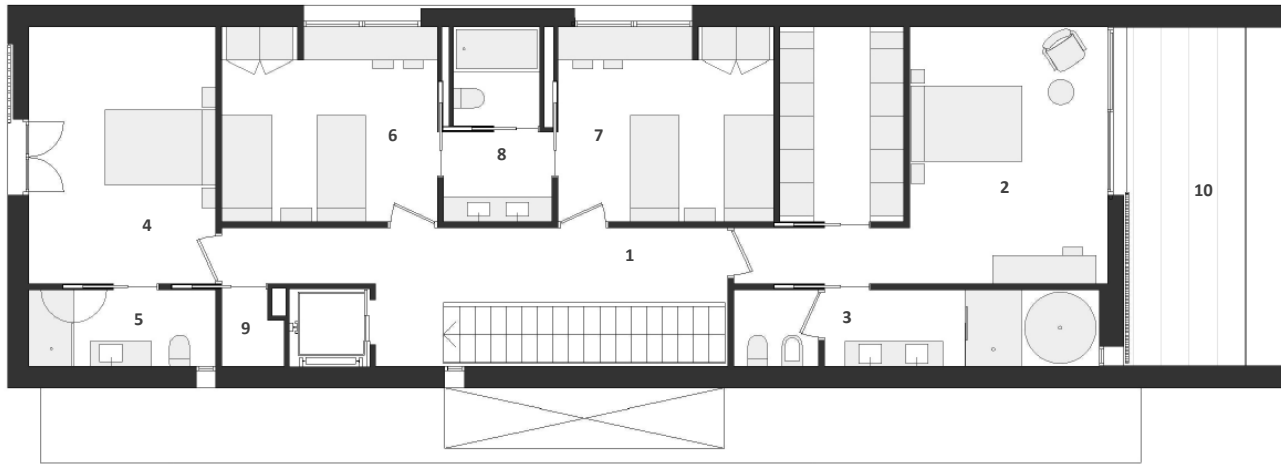
---

Sup. Construida 138,51 m<sup>2</sup>



NOTA: Este plano es informativo y no constituye ningún documento contractual. La promotora se reserva la facultad de modificar, por imperativo de las administraciones competentes y por las directrices de la dirección facultativa, las características, distribuciones y superficies mostradas en el plano. Los muebles que figuran son orientativos y no forman parte de la vivienda

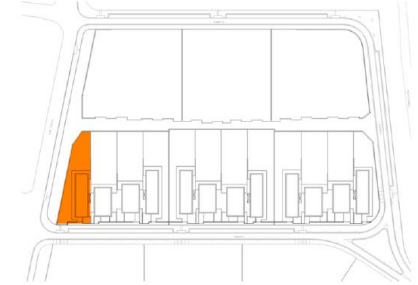
PLANTA PRIMERA



NOTA: Este plano es informativo y no constituye ningún documento contractual. La promotora se reserva la facultad de modificar, por imperativo de las administraciones competentes y por las directrices de la dirección facultativa, las características, distribuciones y superficies mostradas en el plano. Los muebles que figuran son orientativos y no forman parte de la vivienda

# EL TURÓ DE LA CISA

12 VIVIENDAS UNIFAMILIARES  
Avinguda Comtal, 25, BARCELONA



## TIPOLOGÍA VIVIENDA A

### SUPERFICIES

#### PLANTA PRIMERA

1. Pasillo	11,59 m <sup>2</sup>
2. Dormitorio 2	29,35 m <sup>2</sup>
3. Baño 2	10,30 m <sup>2</sup>
4. Dormitorio 3	16,87 m <sup>2</sup>
5. Baño 3	4,87 m <sup>2</sup>
6. Dormitorio 4	14,69 m <sup>2</sup>
7. Dormitorio 5	14,69 m <sup>2</sup>
8. Baño compartido	6,84 m <sup>2</sup>
9. Cámara auxiliar	1,26 m <sup>2</sup>

---

Sup. Útil	110,46 m <sup>2</sup>
-----------	-----------------------

10. Terraza dormitorio	19,07 m <sup>2</sup>
------------------------	----------------------

---

Sup. Construida	132,62 m <sup>2</sup>
-----------------	-----------------------

PLANTA SÓTANO



# EL TURÓ DE LA CISA

12 VIVIENDAS UNIFAMILIARES  
Avinguda Comtal, 25, BARCELONA



## TIPOLOGÍA VIVIENDA A

### SUPERFICIES

#### PLANTA SÓTANO

1. Sala polivalente	19,57 m <sup>2</sup>
2. Baño	3,42 m <sup>2</sup>
3. Sala de máquinas 1	3,38 m <sup>2</sup>
4. Sala de máquinas 2	2,01 m <sup>2</sup>
5. Distribuidor 1	1,44 m <sup>2</sup>
6. Distribuidor 2	1,71 m <sup>2</sup>
7. Aparcamiento	59,19 m <sup>2</sup>

---

Sup. Útil 90,72 m<sup>2</sup>

---

Sup. Construida 118,53 m<sup>2</sup>



NOTA: Este plano es informativo y no constituye ningún documento contractual. La promotora se reserva la facultad de modificar, por imperativo de las administraciones competentes y por las directrices de la dirección facultativa, las características, distribuciones y superficies mostradas en el plano. Los muebles que figuran son orientativos y no forman parte de la vivienda