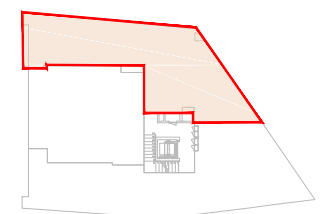




superfícies útils

1	rebedor-distribuidor	890 m ²
2	estar-menjador-cuina	3070 m ²
3	habitació principal	1278 m ²
4	habitació	827 m ²
5	habitació	853 m ²
6	bany	329 m ²
7	bany	475 m ²
8	terrasa coberta	577 m ²



EDIFICI D'HABITATGES PLURIFAMILIAR (8 VIVENDES)

Avinguda de Rodhe 101-Roses -



STONEWEG

Vivenda: planta segon, segona

E : 1 / 75

Superfície construïda : 93'10m²

Superfície porxo : 2'89m²

Les superfícies indicades són aproximades i poden sofrir alguna variació per raons tècniques o jurídiques. Les superfícies vindran donades per l'execució de l'obra.

Arquitectura :

Coviarq 2007 SLP , Josep Comas Boadas - Arquitecte

