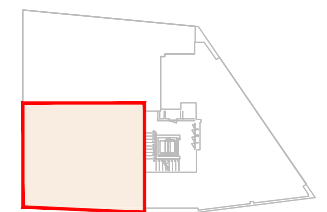




superfícies útils	
1	rebedor-distribuïdor 882 m ²
2	estar-menjador-cuina 2955 m ²
3	habitació principal 1330 m ²
4	habitació 1135 m ²
5	bany 507 m ²
6	terrassa coberta 1360 m ²



EDIFICI D'HABITATGES PLURIFAMILIAR (8 VIVENDES)

Avinguda de Rodhe 101-Roses -

Vivenda: planta primer,segona

E : 1 / 75

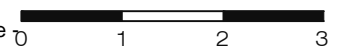
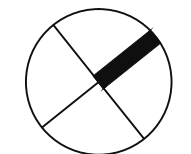
Superfície construïda : 78'14m²

Superfície porxo : 6'80m²

Les superfícies indicades són aproximades i poden sofrir alguna variació per raons tècniques o jurídiques. Les superfícies vindran donades per l'execució de l'obra.

Arquitectura :

Coviarq 2007 SLP , Josep Comas Boadas - Arquitecte 0



STONEWEG