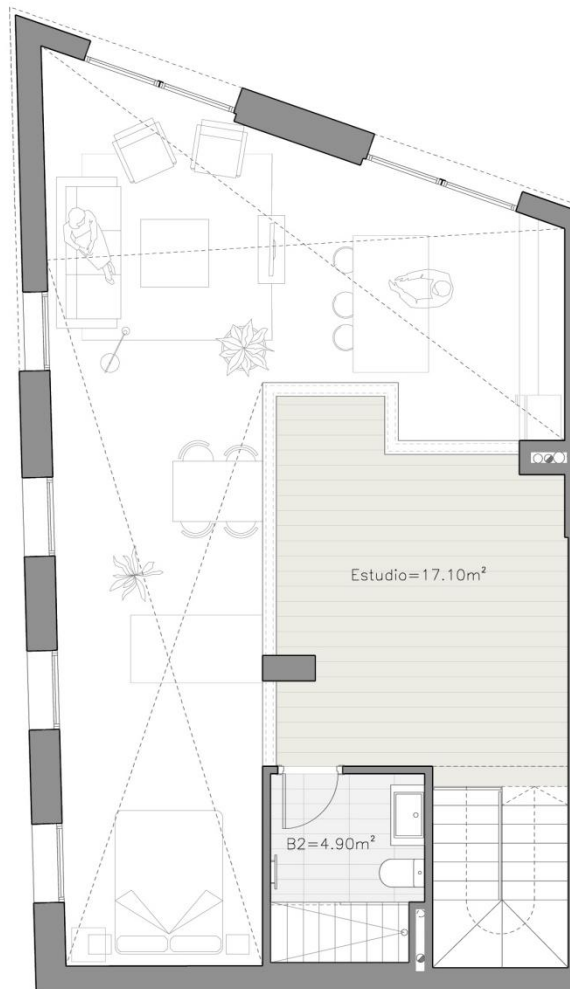


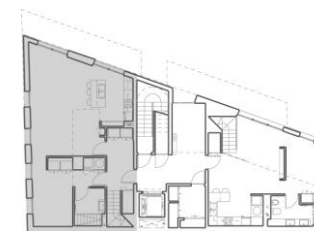


PLANTA BAJA



PLANTA A TILLO

MS 76



BAJOS 1A

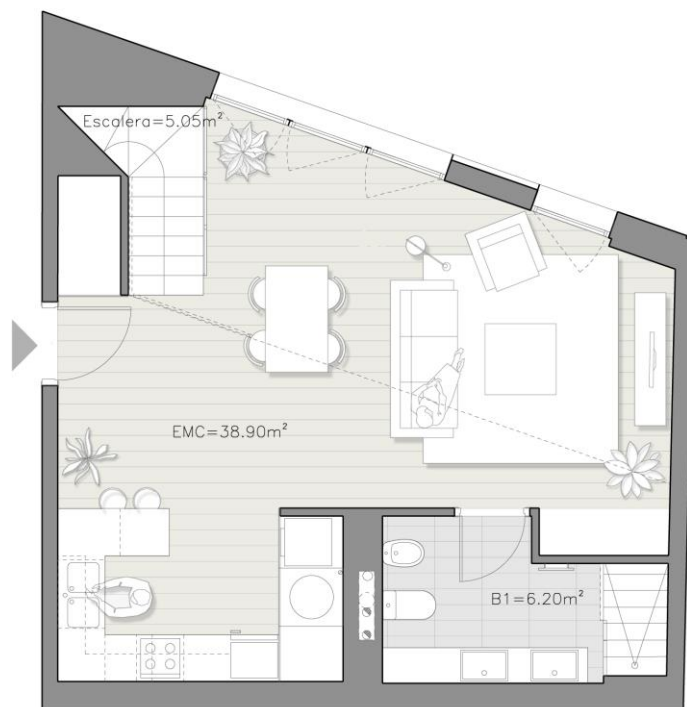
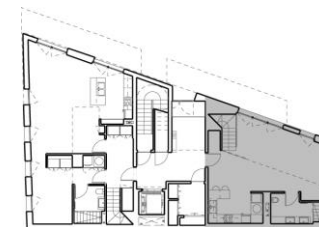
SUPERFICIE

Salón Comedor Cocina	38,95 m ²
Habitación 1	12,10 m ²
Baño 1	4,90 m ²
Escalera	4,35 m ²
Recibidor	7,35 m ²
Lavadero	3,50 m ²
Baño 2	4,90 m ²
Estudio	17,10 m ²

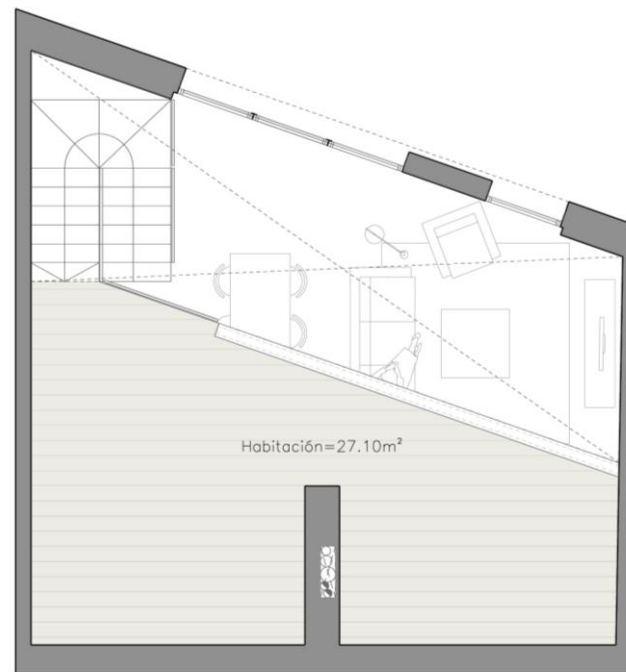
Sup. Útil total 93,15 m²

Sup. Construida 117,35 m²

Sup. Construida + CC 135,33 m²



PLANTA BAJA



PLANTA ALTILLO



BAJOS 2A

SUPERFICIE

Salón Comedor Cocina	38,90 m ²
Baño 1	6,20 m ²
Escalera	5,05 m ²
Habitación	27,10 m ²

Sup. Útil total 77,25 m²

Sup. Construida 92,95 m²

Sup. Construida + CC 111,58 m²