

PLANTA BAJA

EL TURÓ DE LA CISA

12 VIVIENDAS UNIFAMILIARES
Avinguda Comtal, 25, BARCELONA



TIPOLOGÍA VIVIENDA A

SUPERFICIES

PLANTA BAJA

1. Recibidor	10,40 m ²
2. Pasillo	9,22 m ²
3. Cocina	21,70 m ²
4. Sala- Comedor	55,32 m ²
5. Dormitorio1	11,56 m ²
6. Baño	4,00 m ²

Sup. Útil 112,20 m²

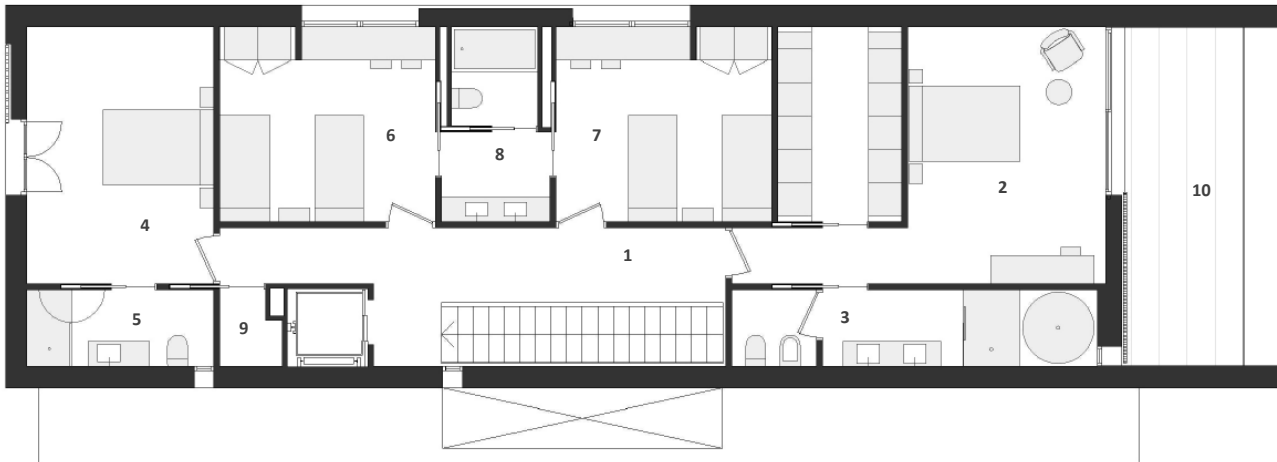
7. Porche sala 20,88 m²
8. Porche entrada 14,82 m²

Sup. Construida 138,51 m²



NOTA: Este plano es informativo y no constituye ningún documento contractual. La promotora se reserva la facultad de modificar, por imperativo de las administraciones competentes y por las directrices de la dirección facultativa, las características, distribuciones y superficies mostradas en el plano. Los muebles que figuran son orientativos y no forman parte de la vivienda

PLANTA PRIMERA



NOTA: Este plano es informativo y no constituye ningún documento contractual. La promotora se reserva la facultad de modificar, por imperativo de las administraciones competentes y por las directrices de la dirección facultativa, las características, distribuciones y superficies mostradas en el plano. Los muebles que figuran son orientativos y no forman parte de la vivienda

EL TURÓ DE LA CISA

12 VIVIENDAS UNIFAMILIARES
Avinguda Comtal, 25, BARCELONA



TIPOLOGÍA VIVIENDA A

SUPERFICIES

PLANTA PRIMERA

1. Pasillo	11,59 m ²
2. Dormitorio 2	29,35 m ²
3. Baño 2	10,30 m ²
4. Dormitorio 3	16,87 m ²
5. Baño 3	4,87 m ²
6. Dormitorio 4	14,69 m ²
7. Dormitorio 5	14,69 m ²
8. Baño compartido	6,84 m ²
9. Cámara auxiliar	1,26 m ²

Sup. Útil	110,46 m ²
-----------	-----------------------

10. Terraza dormitorio	19,07 m ²
------------------------	----------------------

Sup. Construida	132,62 m ²
-----------------	-----------------------

PLANTA SÓTANO



EL TURÓ DE LA CISA

12 VIVIENDAS UNIFAMILIARES
Avinguda Comtal, 25, BARCELONA



TIPOLOGÍA VIVIENDA A

SUPERFICIES

PLANTA SÓTANO

1. Sala polivalente	19,57 m ²
2. Baño	3,42 m ²
3. Sala de máquinas 1	3,38 m ²
4. Sala de máquinas 2	2,01 m ²
5. Distribuidor 1	1,44 m ²
6. Distribuidor 2	1,71 m ²
7. Aparcamiento	59,19 m ²

Sup. Útil 90,72 m²

Sup. Construida 118,53 m²



NOTA: Este plano es informativo y no constituye ningún documento contractual. La promotora se reserva la facultad de modificar, por imperativo de las administraciones competentes y por las directrices de la dirección facultativa, las características, distribuciones y superficies mostradas en el plano. Los muebles que figuran son orientativos y no forman parte de la vivienda

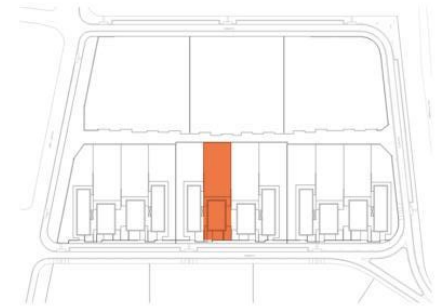
PLANTA BAJA



NOTA: Este plano es informativo y no constituye ningún documento contractual. La promotora se reserva la facultad de modificar, por imperativo de las administraciones competentes y por las directrices de la dirección facultativa, las características, distribuciones y superficies mostradas en el plano. Los muebles que figuran son orientativos y no forman parte de la vivienda

EL TURÓ DE LA CISA

12 VIVIENDAS UNIFAMILIARES
Avinguda Comtal, 25, BARCELONA



TIPOLOGÍA VIVIENDA B

SUPERFICIES

PLANTA BAJA

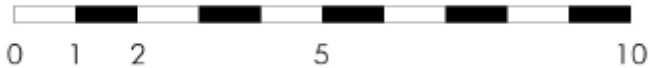
1. Recibidor	9,07 m ²
2. Pasillo	15,62 m ²
3. Cocina	24,03 m ²
4. Sala- Comedor	46,36m ²
5. Dormitorio1	12,58m ²
6. Baño	6,97 m ²

Sup. Útil **114,63 m²**

7. Porche sala 20,57 m²
8. Porche entrada 13,15 m²

Sup. Construida **177,19 m²**

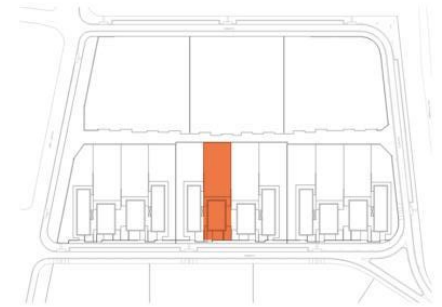
PLANTA PRIMERA



NOTA: Este plano es informativo y no constituye ningún documento contractual. La promotora se reserva la facultad de modificar, por imperativo de las administraciones competentes y por las directrices de la dirección facultativa, las características, distribuciones y superficies mostradas en el plano. Los muebles que figuran son orientativos y no forman parte de la vivienda

EL TURÓ DE LA CISA

12 VIVIENDAS UNIFAMILIARES
Avinguda Comtal, 25, BARCELONA



TIPOLOGÍA VIVIENDA B

SUPERFICIES

PLANTA PRIMERA

1. Pasillo	9,89 m ²
2. Dormitorio 2	20,88 m ²
3. Baño 2	11,09 m ²
4. Dormitorio 3	16,12 m ²
5. Baño 3	4,47 m ²
6. Dormitorio 4	12,79 m ²
7. Dormitorio 5	12,85 m ²
8. Baño compartido	6,38 m ²

Sup. Útil **94,47 m²**

10. Terraza dormitorio 20,57 m²

Sup. Construida **137,88 m²**

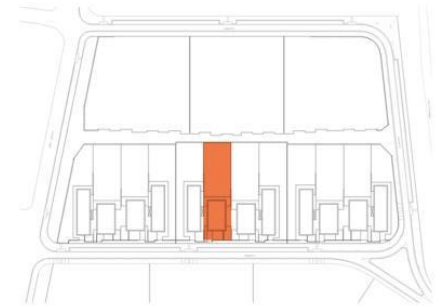
PLANTA SÓTANO



NOTA: Este plano es informativo y no constituye ningún documento contractual. La promotora se reserva la facultad de modificar, por imperativo de las administraciones competentes y por las directrices de la dirección facultativa, las características, distribuciones y superficies mostradas en el plano. Los muebles que figuran son orientativos y no forman parte de la vivienda

EL TURÓ DE LA CISA

12 VIVIENDAS UNIFAMILIARES
Avinguda Comtal, 25, BARCELONA



TIPOLOGÍA VIVIENDA B

SUPERFICIES

PLANTA SÓTANO

1. Sala polivalente	41,56 m ²
2. Baño	4,57 m ²
3. Lavadero	4,32 m ²
4. Sala de máquinas	9,24 m ²
5. Distribuidor 1	6,76 m ²
6. Distribuidor 2	3,49 m ²
7. Aparcamiento	53,17 m ²

Sup. Útil 123,11 m²

8. Patio 34,84 m²

Sup. Construida 144,81 m²