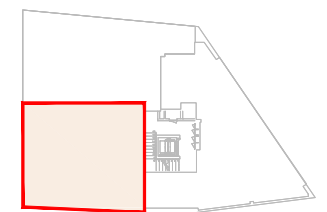




superfícies útils	
1	rebedor-distribuïdor 882 m ²
2	estar-menjador-cuina 2955 m ²
3	habitació principal 1330 m ²
4	habitació 1135 m ²
5	bany 507 m ²
6	terrassa coberta 1360 m ²



EDIFICI D'HABITATGES PLURIFAMILIAR (8 VIVENDES)

Avinguda de Rodhe 101-Roses -



STONEWEG

Vivenda: planta primer,segona

E : 1 / 75

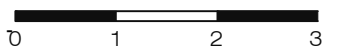
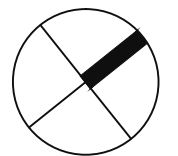
Superfície construïda : 78'14m²

Superfície porxo : 6'80m²

Les superfícies indicades són aproximades i poden sofrir alguna variació per raons tècniques o jurídiques. Les superfícies vindran donades per l'execució de l'obra.

Arquitectura :

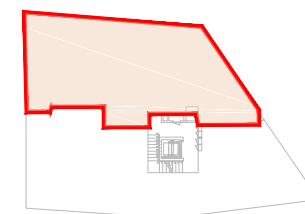
Coviarq 2007 SLP , Josep Comas Boadas - Arquitecte 0





superfícies útils

1	rebedor-distribuidor	880 m ²
2	estar-menjador-cuina	3403 m ²
3	habitació principal	2088 m ²
4	habitació	1251 m ²
5	habitació	827 m ²
6	habitació	863 m ²
7	bany	510 m ²
8	bany	475 m ²
9	rentador	329 m ²
10	terrassa coberta	1286 m ²



EDIFICI D'HABITATGES PLURIFAMILIAR (8 VIVENDES)

Avinguda de Rodhe 101-Roses -



STONEWEG

Vivenda: planta tercer, segona

E : 1 / 75

Superfície construïda : 125'20m²

Superfície porxo : 6'43m²

Les superfícies indicades són aproximades i poden sofrir alguna variació per raons tècniques o jurídiques. Les superfícies vindran donades per l'execució de l'obra.

Arquitectura :

Coviarq 2007 SLP , Josep Comas Boadas - Arquitecte -

