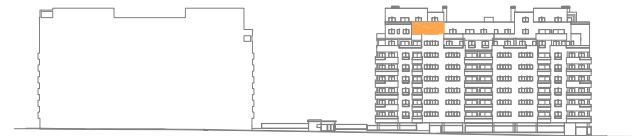
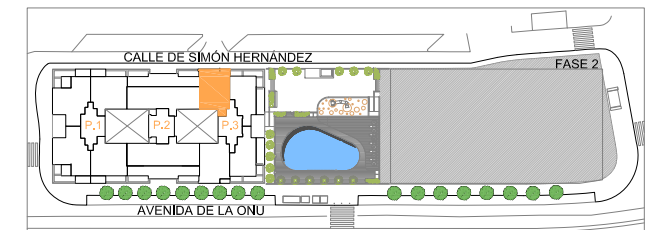




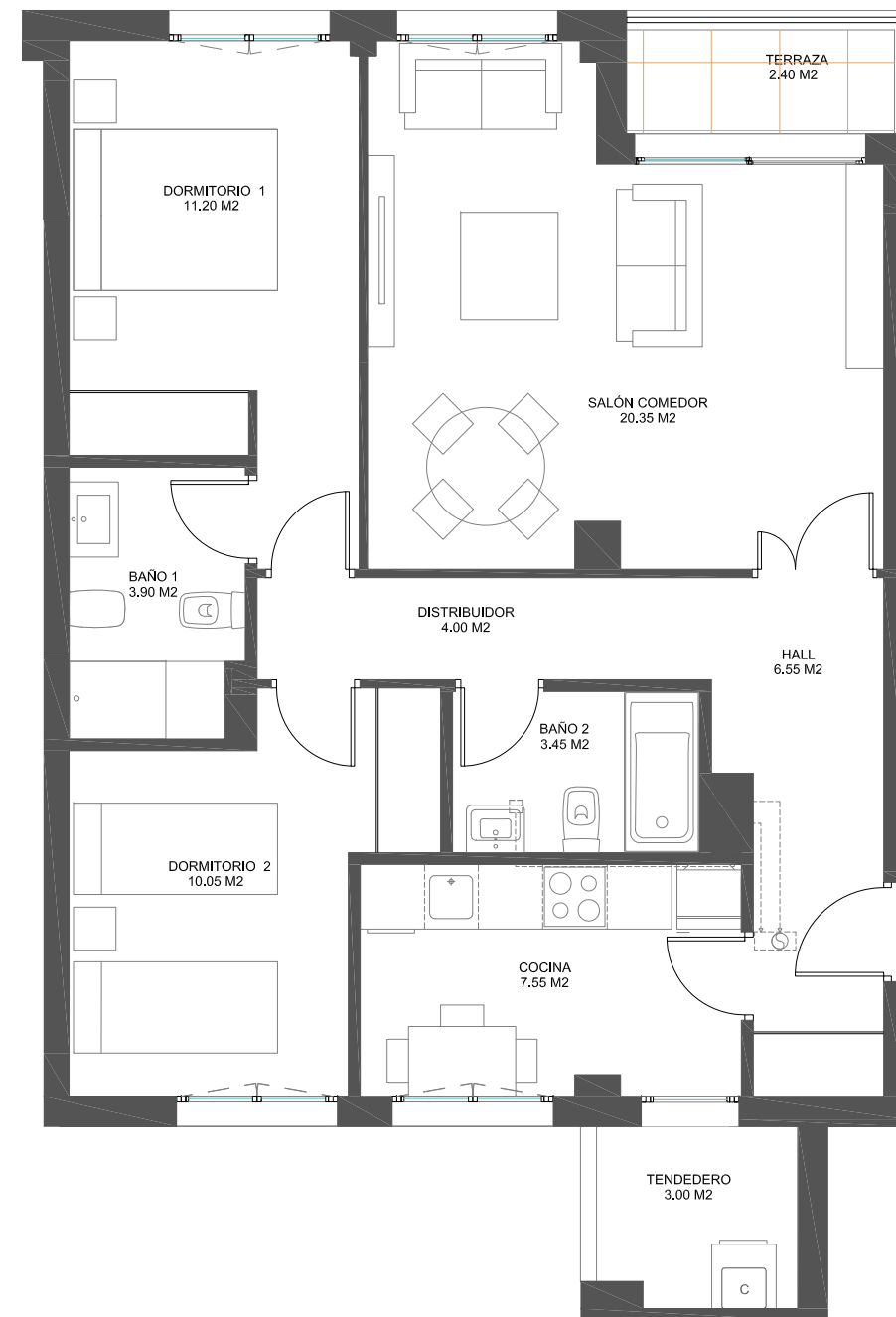
FUENSANTA
RESIDENCIAL



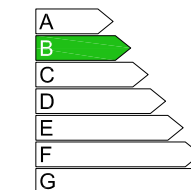
ALZADO CALLE SIMÓN HERNÁNDEZ



PLANTA OCTAVA PORTAL 3 PUERTA A



SUP. ÚTIL EXTERIOR:	2,40 m ²
SUP. CONSTRUIDA:	82,21 m ²
SUP. CONST. + E. COMUNES:	97,29 m ²



CERTIFICADO DE EFICIENCIA ENERGÉTICA B

NOTAS:

- Las viviendas se entregarán con los armarios empotrados y los muebles y sanitarios de baños y cocina. El resto de muebles que figuran en el presente documento son orientativos y no forman parte de la vivienda.

- Este plano es informativo y no constituye ningún documento contractual. La promotora se reserva la facultad de modificar, por imperativo de las administraciones competentes y por las directrices de la dirección facultativa, las características, distribuciones y superficies mostradas en el plano.

