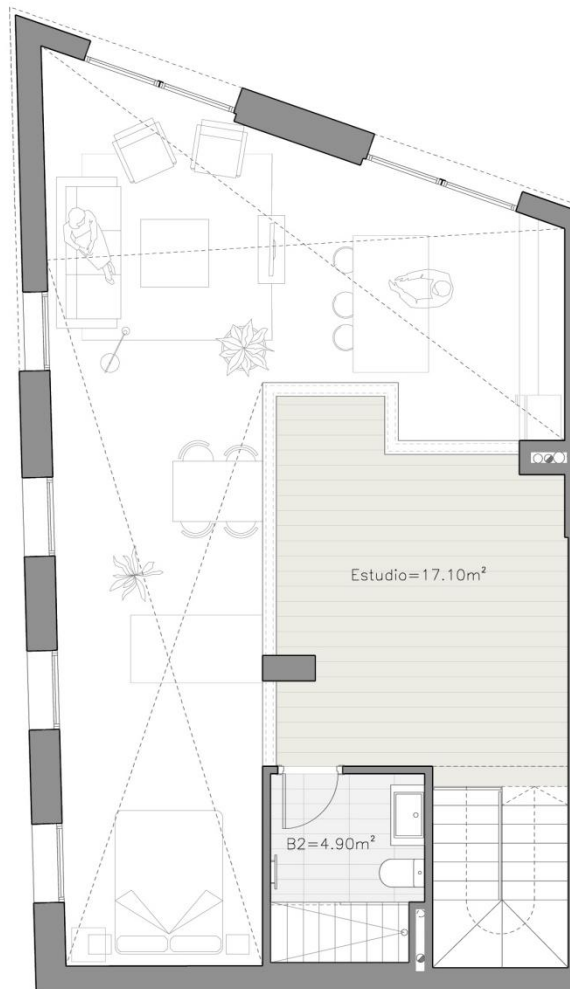




PLANTA BAJA



PLANTA A TILLO

# MS 76



## BAJOS 1A

### SUPERFICIE

Salón  Comedor  Cocina	38,95 m <sup>2</sup>
Habitación 1	12,10 m <sup>2</sup>
Baño 1	4,90 m <sup>2</sup>
Escalera	4,35 m <sup>2</sup>
Recibidor	7,35 m <sup>2</sup>
Lavadero	3,50 m <sup>2</sup>
Baño 2	4,90 m <sup>2</sup>
Estudio	17,10 m <sup>2</sup>

Sup. Útil total 93,15 m<sup>2</sup>

Sup. Construida 117,35 m<sup>2</sup>

Sup. Construida + CC 135,33 m<sup>2</sup>