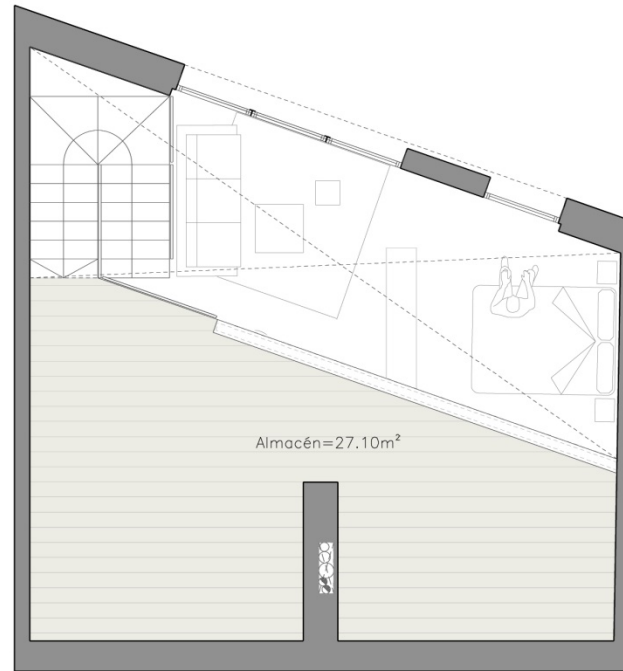


VIVENDA TIPO B. PLANTA BAJA



VIVENDA TIPO B. PLANTA
ALTILLO



NOTA: Este plano es informativo y no constituye ningún documento contractual. La promotora se reserva la facultad de modificar, por imperativo de las administraciones competentes y por las directrices de la dirección facultativa, las características, distribuciones y superficies mostradas en el plano. Los muebles que figuran son orientativos y no forman parte de la vivienda

VIVIENDA TIPO B

SUPERFICIE

Salón Comedor Cocina	27,80 m ²
Habitación 1	10,60 m ²
Baño 1	6,20 m ²
Escalera	5,05 m ²
Almacén	27,10 m ²

Sup. Útil total **76,75 m²**

Sup. Construida **92,95 m²**

Sup. Construida + Comunes **111,58 m²**